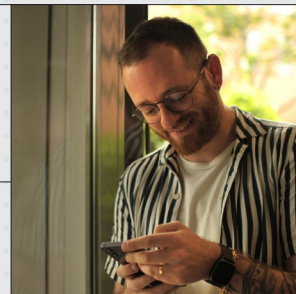


GUILLAUME GIOVANNINI

DIRECTEUR ARTISTIQUE

32 ans // 06 46 22 46 45 // 31 rue Arago - 69100 Villeurbanne
contact@guillamegiiovannini.com // Permis B
Portfolio : www.guillamegiiovannini.com



EXPÉRIENCES PROFESSIONNELLES

DEPUIS SEPTEMBRE 2022

- DIRECTEUR ARTISTIQUE JUNIOR
- ANYTIME, AN ORANGE BANK COMPANY
- CRÉATION DE L'IDENTITÉ GRAPHIQUE
- CRÉATION D'UNE COHÉRENCE GRAPHIQUE SUR L'ENTIÈRETÉ DES COMMUNICATIONS DE LA MARQUE (PRINT, SOME, WEB...)
- MOTION DESIGN

JUIN 2020 - SEPTEMBRE 2022

- GRAPHIC DESIGNER - BOLLÉ (69)
- RESPONSABLE DE LA CONCORDANCE GRAPHIQUE DES SUPPORTS DE COMMUNICATIONS,
- CRÉATIONS DE SUPPORTS PRINT, WEB, VIDÉO
- CRÉATIONS DE PACKAGING

MAI 2017 - MARS 2020

- GRAPHISTE - FLORAMEDIA (69)
- DÉCLINAISONS : IMPORT DE FICHIER XML SUR TEMPLATE INDESIGN,
- GREP STYLE,
- CRÉATION DE SUPPORTS PRINTS.
- RETOUCHES / MANIPULATIONS PHOTOS.

2016 - 2019

- GRAPHISTE FREELANCE / DA
- EXPERTISE SUR DIVERS PROJETS WEB/ PRINT/VIDÉO
- CLIENTS : PROFESSIONNELS DE SANTÉ, PERLES AND CO (MOTION DESIGN), DÉCATHLON, RADIO MCA...

2015 - 2016

- ASSISTANT RÉDACTEUR CATALOGUE - PERLES & CO (81)
- RÉALISATION DE VISUELS PRODUITS (PRISES DE VUES SCANCUBE, RETOUCHES COLORIMÉTRIQUES),
- RÉDACTION DESCRIPTIFS PRODUITS.

2014 - 2015

- MAQUETTISTE PAO - IMPRIMERIE RHODES (81)
- CRÉATION DE SUPPORTS DE COMMUNICATION PRINTS,
- CONDUITE IMPRIMANTE NUMÉRIQUE,
- CTP.

COMPÉTENCES

• LOGICIELS

- SUITE ADOBE : PHOTOSHOP, ILLUSTRATOR, INDESIGN, AFTER EFFECT, PREMIERE PRO
- XPRESS • WORDPRESS
- MICROSOFT OFFICE • FL STUDIO
- ABLETON LIVE

• TECHNIQUES

- CONTRAINTES D'IMPRIMERIE, PRÉPARATION DE FICHIERS À L'IMPRESSION
- CONCEPTION DE SUPPORTS DE COMMUNICATION PRINT
- GREP STYLES
- CONDUITE D'IMPRIMANTE NUMÉRIQUE / CTP
- RELATION CLIENTELLE
- MONTAGE VIDÉO / MOTION DESIGN

FORMATION 2010 - 2012

• DUT SRC

(SERVICES ET RÉSEAUX DE COMMUNICATION)
IUT LE PUY-EN-VELAY (43)

LANGUES & ACTIVITÉS

ANGLAIS : COURANT
ESPAGNOL : COURANT

- PRODUCTION EN AMATEUR DE MUSIQUE ÉLECTRONIQUE
- FOOTBALL
- DESIGN TEXTILE